

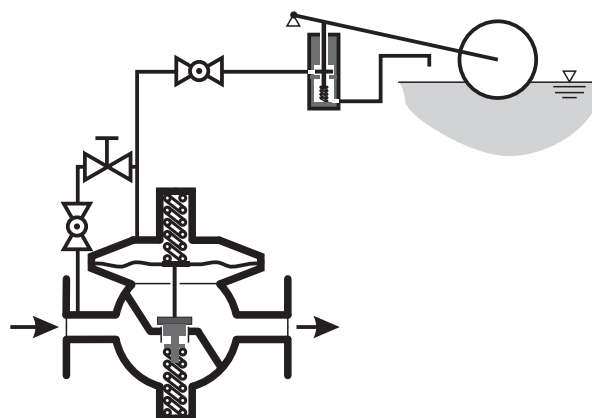
## REGULATOR NIVOA SA SERVO UPRAVLJANJEM / REGULATOR NIVOA

**TIP RNSU / RN**


Nazivni otvor	Ugradbena mera (za pravu izvedbu)	Kapacitet
DN [mm]	L [mm]	KV [m <sup>3</sup> /h]
40	200	20
50	230	27
65	290	45
80	310	75
100	350	110
125	400	160
150	480	250
200	600	400

Ventil RNSU je regulator nivoa, održava zadati nivo tečnog fluida preko servo mehanizma sa plovkom u rezervoaru. Manuelno se može prevesti u potpuno otvoren ili potpuno zatvoren položaj. Tip RNSU vezu sa servo mehanizmom ostvaruje elastičnom vezom, tako da se glavni ventil može nalaziti i van rezervoara, što predstavlja pogodnost prilikom ugradnje i održavanja. Tip RNSU se izrađuje u ugaonoj i pravoj izvedbi, sa navojnim priključkom i prirubničkom vezom, i to u dimenzijama: R1", R5/4", DN20 - DN200.

Regulator nivoa direktnog dejstva tip RN ostvaruje regulaciju nivoa i u krutoj je vezi sa plovkom. Tip RN zbog konstrukcionih zahteva se izrađuje samo za manje dimenzije.

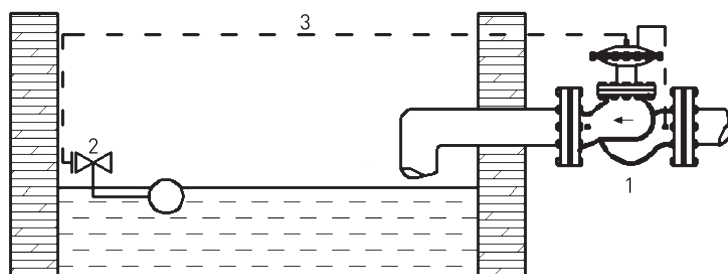


### Materijal

Svi unutrašnji delovi su izrađeni od nerđajućeg materijala. Kućište ventila je od sivog liva.

Izrađujemo ih u veličinama od DN40 do DN100 i pritiske od PN6 do Pn40.

Radni medijum ventila je hladna voda, ali prema zahtevu kupca može se izraditi ventil koji zadovoljava drugačije zahteve eksploatacije.



1. Glavni ventil DN25 (R1")
2. Pilot ventil 1/2"
3. Elastična veza (gumeno crevo  $\varnothing$ 10)

NAPOMENA:  
Glavni ventil je vezan sa pilot ventilom pomoću gibljivog creva i može biti pozicioniran u ili van rezervoara